



ČESKÁ SPOLEČNOST  
OTORINOLARYNGOLOGIE  
A CHIRURGIE HLAVY A KRKU



CZECH HEAD AND NECK CANCER  
COOPERATIVE GROUP



SPOLEČNOST  
ČESKÝCH PATOLOGŮ

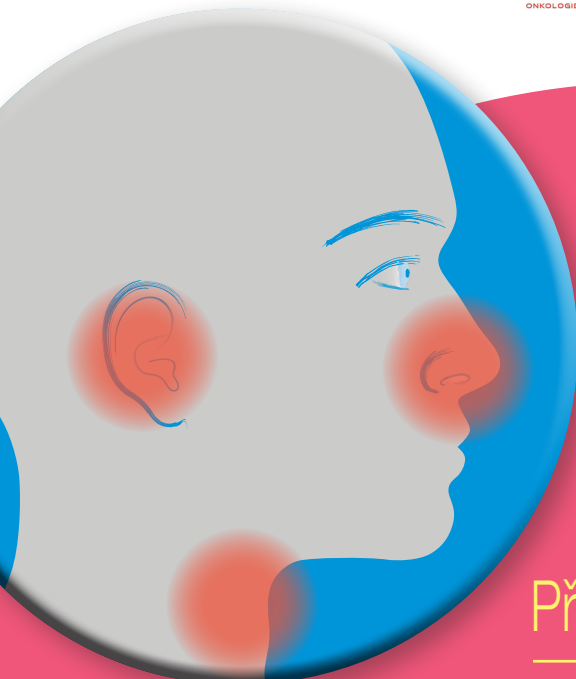
SPOLEČNOST RADIČNÍ  
**SRŮB**  
ONKOLOGIE, BIOLOGIE A FYZIKY



Společnost  
maxilofaciální  
chirurgie



ČSPCH | česká společnost  
otolaryngologie a chirurgie



Příručka pro praxi:

# BAZOCELULÁRNÍ A DLAŽDICOBUNĚČNÝ KARCINOM KŮŽE HLAVY A KRKU

**MUDr. Roman Michálek, MBA<sup>1</sup> | MUDr. Pavla Urbánková, Ph.D.<sup>2</sup> | doc. MUDr. Břetislav Gál, Ph.D.<sup>2</sup> | prof. MUDr. Jarmila Čelakovská, Ph.D.<sup>3</sup> | prof. MUDr. Karel Odrážka, Ph.D.<sup>4</sup> | MUDr. Jan Štuk, Ph.D.<sup>4</sup> | prof. MUDr. Jan Laco, Ph.D.<sup>5</sup> | doc. MUDr. Jan Mejzlík, Ph.D.<sup>6</sup> | doc. MUDr. Petr Matoušek, Ph.D., MBA<sup>7</sup> | MUDr. Aleš Fibír Ph.D.<sup>8</sup> | MUDr. et MUDr. Radovan Mottl Ph.D.<sup>9</sup>**

<sup>1</sup> Klinika otorinolaryngologie a chirurgie hlavy a krku, Nemocnice Pardubického kraje, a.s. – Pardubická nemocnice a Fakulta zdravotnických studií Univerzity Pardubice  
<sup>2</sup> Klinika otorinolaryngologie a chirurgie hlavy a krku, Fakultní nemocnice u sv. Anny v Brně a Lékařská fakulta Masarykovy univerzity v Brně, <sup>3</sup> Klinika nemocí kožních a pohlavních, Fakultní nemocnice Hradec Králové a Univerzita Karlova, Lékařská fakulta v Hradci Králové, <sup>4</sup> Onkologické a radiologické centrum Multiscan, Multiscan s.r.o., Pardubice a oddělení klinické a radiční onkologie, Nemocnice Pardubického kraje, a.s. – Pardubická nemocnice a Fakulta zdravotnických studií Univerzity Pardubice, <sup>5</sup> Fingerlandův ústav patologie, Fakultní nemocnice Hradec Králové, Univerzita Karlova, Lékařská fakulta v Hradci Králové, <sup>6</sup> Klinika otorinolaryngologie a chirurgie hlavy a krku Fakultní nemocnice Hradec Králové, Univerzita Karlova, Lékařská fakulta v Hradci Králové, <sup>7</sup> Klinika otorinolaryngologie a chirurgie hlavy a krku, Fakultní nemocnice Ostrava a Lékařská fakulta Ostravské univerzity, <sup>8</sup> Chirurgická klinika, Fakultní nemocnice Hradec Králové, Univerzita Karlova, Lékařská fakulta v Hradci Králové, <sup>9</sup> Stomatologická klinika, Fakultní nemocnice Hradec Králové, Univerzita Karlova, Lékařská fakulta v Hradci Králové



## Definice, základní pojmy

### Bazocelulární karcinom kůže (BCC)

- nejčastější malignita, 85 % lokalizace v oblasti hlavy a krku, narůstající incidence
- lokálně destruktivní, generalizace vzácná
- vysoké riziko recidivy BCC – lokalita hlava a krk, špatně ohraničené okraje, recidiva, imunosuprese, předchozí RT, histologie (bazoskvamózní, infiltrativní, sklerozující, mikronodulární, BCC se sarkomatoidní diferenciací, perineurální šíření)

### Dlaždicobuněčný karcinom kůže (SCC)

- 15 % nemelanomových kožních nádorů, narůstající incidence
- lokálně agresivní a v 5 % lokoregionální metastázy
  - rizikové faktory pro metastazující onemocnění – velikost tumoru nad 2 cm, hloubka invaze nad 2 mm, invaze do podkožního tuku, nízká diferenciacie, perineurální / vaskulární invaze, smíšený histologický typ (adenoskvamózní karcinom)
- vysoké riziko recidivy SCC – lokalita hlava a krk, špatně ohraničené okraje, recidiva, imunosuprese, předchozí RT, rychlý růst, neurologické symptomy, histologie (adenoskvamózní, sarkomatoidní; hloubka invaze 2–6 mm; perineurální šíření)
- velmi vysoké riziko recidivy SCC – velikost nad 4 cm, histologie (špatně diferencovaný; hloubka invaze nad 6 mm; invaze do tuku; výrazné perineurální šíření; lymfovaskulární invaze)
- vysoké riziko vzniku více primárních SCC – příjemci transplantovaných orgánů, imunosuprimovaní pacienti



Obr. 1: BCC kůže čela vlevo.



Obr. 2: SCC kůže krku vlevo.

## Klasifikace

- TNM, 8. vydání, 2017 (česká verze 2018, ÚZIS)

## Diagnostika

- praktický lékař → dermatolog (dermatoskopické vyšetření) → při indikaci chirurgické léčby BCC/SCC hlavy a krku otorinolaryngolog, plastický chirurg
- multidisciplinární tým KOC – lokálně pokročilé, metastazující onemocnění, kontraindikace k chirurgické léčbě či hraničně operabilní tumor
- klinické vyšetření – lokalizace léze, velikost (mm), barva, ulcerace, okraje, sekrece, fixace ke spodině, infiltrace / destrukce okolních tkání, spádové lymfatické uzliny, vždy fotodokumentace s vyznačením léze a s měřítkem
- zobrazovací metody – UZ krku (staging N vždy u SCC), CT s kontrastem/MRI (agresivní/destruktivní růst), PET/CT (generalizace)
- probatorní excize z primárního tumoru – rozsáhlé léze, netypické klinické a růstové charakteristiky léze
- biopsie (tenkou) jehlou /core-cut biopsie u postižení uzlin (riziková lokalita – příušní žláza)
- mikroskopické vyšetření nádoru – patolog

## Léčba

- úplné odstranění nádoru a maximální zachování funkce i vzhledu
- chirurgická léčba
  - histologické vyšetření tumoru, okrajů a spodiny defektu
  - výkon jednodobý
    - nádor do 4 cm, není fixace ke spodině, makroskopicky jasné okraje
  - výkon dvou až vícedobý
    - nádor nad 4 cm, fixace ke spodině, makroskopicky nejasné okraje, recidiva onemocnění
  - ev. bez krytí defektu ke spontánní reepitelizaci (např. oblast křtice) za použití zdravotnických prostředků vlhkého hojení nebo epitéza
- nechirurgická léčba
  - RT
  - systémová léčba

## Specifika léčby BCC

### Chirurgická léčba T

- klasická excize (makroskopické okraje 4–6 mm dle lokality)/PDEMA (kontrolovaná excize s peroperační histologií potvrzující mikroskopický R0 okraj)
  - negativní okraje → sledování, v případě rizikových faktorů zvážení RT



Obr. 3: Recidivující BCC kůže pravého nosního úbočí, vnitřního koutku a tváře.



Obr. 4: Defekt po radikální excizi R0.



Obr. 5: Paramediální lalok z čela.



Obr. 6: Nález po zhojení.

- pozitivní/těsné okraje → standardní reexcize /PDEMA
  - pozitivní/těsné okraje → opakovaná resekce nebo RT nebo pokud chirurgie a/nebo radioterapie není kurativní, potom léčba dle schématu NCCN

### Nechirurgická léčba

- RT
  - IMRT/IGRT/3DCRT
  - ortovoltážní radioterapie
  - BRT muláž
- systémová léčba (lokální pokročilý BCC/BCC s lokoregionálními metastázami/ vzdáleně metastazující BCC)
  - 1. linie – inhibitor signální dráhy hedgehog (vismodegib)
  - 2. linie – checkpoint inhibitor receptoru PD-1 (cemiplimab)

## Specifika léčby SCC

### Chirurgická léčba T

- klasická excize (makroskopické okraje individuální dle T a lokality)/PDEMA (kontrolovaná excize s peroperační histologií potvrzující mikroskopický RO okraj)
  - negativní okraje → v případě rizikových faktorů zvážení RT
  - pozitivní okraje → reexcize, pokud je možná, nebo RT nebo pokud reexcize či RT není možná → léčba lokálně pokročilého SCC (viz níže)
  - těsné okraje → reexcize, při perineurálním šíření ke zvážení RT

### Chirurgická léčba N

- před léčbou diagnostická biopsie (tenkou) jehlou / core-cut biopsie
- resekovatelný SCC → bloková disekce krčních uzlin
  - pN1 pooperační RT nebo observace
  - pN2-pN3 pooperační RT (při extranodálním šíření a/nebo R1 resekci možno zvážít konkomitantní chemoterapii)
- neresekovatelný SCC → RT + systémová léčba
  - systémová léčba, pokud RT není možná

### Nechirurgická léčba

- RT
  - IMRT/IGRT/3DCRT
  - ortovoltážní radioterapie
  - BRT muláž
- systémová léčba paliativní
  - konvenční chemoterapie
  - checkpoint inhibitor receptoru PD-1 (cemiplimab)

## Lokálně pokročilý SCC

- primární nebo recidivující SCC, u kterého chirurgická léčba a/nebo radioterapie nemusí být kurativní nebo má výrazný funkční dopad – blíže viz NCCN

## Satelitní/in-tranzitní metastázy SCC

- operabilní → neoadjuvantní systémová terapie a následující chirurgická resekce → nebo chirurgická resekce a ev. adjuvantní systémová terapie
- neresekovatelné či nekompletně resekované SCC → systémová terapie + radioterapie

## Dispenzarizace

- včasné odhalení recidivy onemocnění/komplikace/duplicity u pacientů v remisi po kurativní léčbě BCC / SCC
- pro jedno onemocnění jeden dispenzarizující lékař, resp. pracoviště s povinností vykázat výkon prohlídky dispenzarizované osoby cestou K-dávky pro ÚZIS
  - kožní lékař – pacient po léčbě radioterapií: RT/systémové léčbě
  - onkolog v rámci KOC – pacient po léčbě radioterapií/systémové léčbě
  - ORL lékař, plastický chirurg, maxilofaciální chirurg – na základě jednání multidisciplinárního týmu KOC může být součástí dispenzárního týmu

### Literatura

NCCN Guidelines Version 1.2026 - Basal Cell Skin Cancer (<https://www.nccn.org/>)

NCCN Guidelines Version 1.2026 - Squamous Cell Skin Cancer (<https://www.nccn.org/>)

Vošmik, M., Klozar, J., Laco, J. Konsenzuální doporučení České kooperativní skupiny pro nádory hlavy a krku (2019): definice resekcí okrajů, reportování krčních disekcí a vyšetřování HPV/p16. *Onkologie*. 2021;15(2):94-98  
Modrá kniha České onkologické společnosti (32. aktualizace). Masarykův onkologický ústav, 2026. ISBN 978-80-86793-63-4. URL: <https://www.linkos.cz/files/modra-kniha/26.pdf>

## Zkratky

3DCRT – trojrozměrná konformní radioterapie

BCC – bazocelulární karcinom kůže

BRT – brachyterapie

CT – výpočetní tomografie

EGFR – receptor epidermálního růstového faktoru

HIV – virus lidského imunodeficitu

IMRT – radioterapie modulovaná intenzitou svazku

IGRT – radioterapie řízená obrazem

KOC – komplexní onkologické centrum

MRI – magnetická rezonance

N – lokoregionální uzlinová metastáza/uzlinové metastázy

PDEMA – peroperační mikroskopická kontrola okrajů

PET/CT – pozitronová emisní tomografie/výpočetní tomografie

RT – radioterapie

SCC – dlaždicobuněčný karcinom kůže

T – primární tumor

UZ – ultrazvukové vyšetření

ÚZIS – Ústav zdravotnických informací a statistiky ČR

# Centrum diagnostiky a léčby poruch rovnováhy

NA KLINICE AGEL PLUS



Prémiová Klinika AGEL PLUS na pražských Vinohradech nabízí moderní centrum, které poskytuje vysoce odbornou, dostupnou a komplexní péči v oblasti diagnostiky a léčby poruch rovnováhy. Pomáháme pacientům se závratěmi, nejistotou při chůzi i dalšími poruchami stability – od přesné diagnostiky až po cílenou rehabilitaci.

## SPOLUPRÁCE S ODESÍLAJÍCÍMI LÉKAŘI

- Přijetí pacientů i z jiných zdravotnických zařízení
- Rychlé objednání
- Možnost odeslání pacientů bez žádanky
- Nánavnost péče v rámci jednoho pracoviště

## Ambulance poruch rovnováhy (Vestibulologie)

Specializovaná ambulance poskytuje **špičkovou diagnostiku vestibulárních poruch** a je **nadstandardně přístrojově vybavená**. Odborným garantem je MUDr. Maja Stříteská, specialistka v oboru a autorka doporučených postupů.

### MEZI POUŽÍVANÉ METODY PATŘÍ:

- Videookulografie a kalorický test
- Video head impulse test (vHIT)
- Vyšetření vestibulospinálních jevů
- Vyšetření semispontánních vestibulárních jevů
- Rotační testy
- Vyšetření vestibulárních evokovaných myogenních potenciálů (VEMP)
- Diagnostické BPPV manévry

## Vestibulární rehabilitace

Předností našeho centra je **komplexní vestibulární rehabilitace** pro pacienty se závratěmi a poruchami rovnováhy.

### NABÍZÍME:

- Individuální program zajištěný zkušeným týmem fyzioterapeutů
- Moderní léčebné metody (včetně cvičení na přístroji Imoove)

K O N T A K T

Tel.: 281 039 039

E-mail: [recepc@agelplus.cz](mailto:recepc@agelplus.cz)



Příručka pro praxi:  
**BAZOCELULÁRNÍ A DLAŽDICOBUNĚČNÝ KARCINOM  
KŮŽE HLAVY A KRKU**



Příručky pro praxi  
ČSORLCHHK ČLS JEP  
<https://www.otorinolaryngologie.cz/vzdelavani/prirucky-pro-praxi/>

Schváleno výborem České společnosti otorinolaryngologie a chirurgie hlavy a krku, České dermatovenerologické společnosti, České společnosti radiční onkologie, biologie a fyziky, Společnosti českých patologů, České společnosti maxilofaciální chirurgie a České společnosti plastické chirurgie, ČLS JEP a Českou kooperativní skupinou nádorů hlavy a krku, 2026.

Editoři: prof. MUDr. Viktor Chrobok, CSc., Ph.D.; prof. MUDr. Pavel Komínek, Ph.D., MBA.

Příručku pro praxi nelze považovat za jediný univerzální doporučený postup.

V diagnostice a léčbě je třeba zvážit konkrétní situaci, stav a potíže daného pacienta.

Grafický design: Johana Kobzová, Praha.

Firemní partner:



Procter & Gamble Czech Republic s.r.o.  
Karolinská 654/2, 186 00 Praha 8  
[www.pg.com](http://www.pg.com)

Za finanční podpory:



Klinika AGEL PLUS, Dopravní zdravotnictví a.s.  
Italská 1800/35, 120 00 Praha 2 – Vinohrady  
[www.agelplus.cz](http://www.agelplus.cz)