



# 78. KONGRES ČESKÉ SPOLEČNOSTI OTORINOLARYNGOLOGIE A CHIRURGIE HLAVY A KRKU ČLS JEP

1.–3. 6. 2016 | Hotel Thermal, Karlovy Vary

## FINÁLNÍ PROGRAM



ČESKÁ SPOLEČNOST  
OTORINOLARYNGOLOGIE  
A CHIRURGIE HLAVY A KRKU  
ČLS JEP



## Děkujeme partnerům kongresu

Hlavní partner



ANGELINI

Partneři



**AudioNIKA  
MED<sup>o</sup>EL**



Hear now. And always



## Úvodní slovo

Milé kolegyně, vážení kolegové,

dovoluji mi Vás co nejsrdečněji přivítat na 78. kongresu České společnosti otorinolaryngologie a chirurgie hlavy a krku ČLS JEP, který se uskuteční ve dnech 1.–3. června 2016 v hotelu Thermal v Karlových Varech. Je mi velkou ctí, že se národní kongres koná v právě zde, v lázeňském městě, které bylo díky své kráse a významu vybráno jako vlajková loď všech evropských lázní při vyjednávání o zápisu na seznam světového kulturního dědictví UNESCO. Letošní výročí 700 let od narození Karla IV. činí místo konání kongresu o to příznačnější. Nehledě na to, že se lékaři a zdravotní sestry účastní kongresu v místech, kde se již desetiletí scházejí filmové hvězdy na jednom z nejslavnějších filmových festivalů světa.

„Quo vadis ORL“ je hlavním mottem kongresu. Naší snahou je zamyslet se na tím, kam kráčí vývoj v našem oboru. Pokusme se proto společně nastínit cesty rozvoje, možnosti sdílení zkušeností a poznatků. Odborný program kongresu se tradičně skládá z instruktážních kurzů, kulatých stolů, volných sdělení a e-posterových prezentací. K účasti byli též pozváni zdravotní sestry a nelékařští pracovníci, pro které je připravena samostatná sekce.

Kongres bude i příležitostí pro setkání s dovozci či výrobci léků, zdravotnické techniky a pomůcek.

V neposlední řadě má kongres i svoji neopominutelnou společenskou roli. Věříme, že Karlovy Vary a hrad Loket, kde se uskuteční společenský večer, vytvoří pro takové setkání příznivé podmínky.

Připraven je rovněž bohatý doprovodný program ve formě exkurzí do Jan Becher Muzea a do sklárny Moser. Vřele doporučuji prodloužit si pobyt v Karlových Varech alespoň do soboty, kdy městem projde karnevalový průvod, a poznat krásy lázeňského města a jeho okolí. Během víkendu je možné si zahrát golf, navštívit další krásná města v okolí – Mariánské a Františkovy Lázně, nebo provozovat turistiku v lázeňských lesích, podél řeky Ohře nebo v Krušných horách.

Karlovy Vary si zaslouží kongres otolaryngologů a mají jim co nabídnout. Ale především otolaryngologové si zaslouží pobyt v Karlových Varech.

Těším se na setkání s Vámi v krásném a inspirativním prostředí lázeňského města.

**prim. MUDr. Radko Vichnar**  
prezident kongresu

## Pořadatelé

### Kongres pořádá

Česká společnost otorinolaryngologie a chirurgie hlavy a krku ČLS JEP



ČESKÁ SPOLEČNOST  
OTORINOLARYNGOLOGIE  
A CHIRURGIE HLAVY A KRKU  
ČLS JEP

### ve spolupráci s

ORL oddělením Karlovarské krajské nemocnice a.s.



ORL klinikou FN Plzeň a LF UK v Plzni



Klinikou ORL a chirurgie hlavy a krku 1. LF UK a FN v Motole, Praha



FN MOTOL

## Záštita

Kongres je pořádán pod záštitou

JUDr. Martina Havla, *hejtmana Karlovarského kraje*



a

Ing. Petra Kulhánka, *primátora města Karlovy Vary*

Karlovy VARY°

## Výbory

### Prezident kongresu

prim. MUDr. Radko Vichnar (Karlovarská krajská nemocnice)

### Organizační výbor

MUDr. Stanislav Kyselica (Karlovarská krajská nemocnice)

MUDr. Kateřina Mathová (Karlovarská krajská nemocnice)

Mgr. Jana Jirsová (Karlovarská krajská nemocnice)

Ing. Dana Roubínková, Ph.D. (Vysoká škola Karlovy Vary)

### Předseda vědeckého výboru

doc. MUDr. Jaroslav Slípka, CSc. (LF UK a FN Plzeň)

### Vědecký výbor – lékařská sekce

prof. MUDr. Jan Betka, DrSc., FCMA (1. LF UK a FN v Motole, Praha)

prof. MUDr. Jan Plzák, Ph.D. (1. LF UK a FN v Motole, Praha)

odb. as. MUDr. David Slouka, Ph.D. (LF UK a FN Plzeň)

odb. as. MUDr. Vladan Hrabě (LF UK a FN Plzeň)

odb. as. MUDr. Monika Vohlídková (LF UK a FN Plzeň)

### Vědecký výbor – nelékařská sekce

Mgr. Jana Janská (FN Plzeň)

Bc. Ivana Tomanová (FN Plzeň)

Bc. Martina Chmelíková (FN Plzeň)

## Technický sekretariát kongresu

### GUARANT International spol. s r.o. / ORL 2016

Na Pankráci 17, 140 21 Praha 4

Tel.: +420 284 001 444 Fax: +420 284 001 448

E-mail: ORL2016@guarant.cz

Web: www.guarant.cz

## Programový souhrn

IC – instruktážní kurz, RT – kulatý stůl, VS – volná sdělení, NLP – sekce nelékařských pracovníků

### STŘEDA 1. 6. 2016

	Kongresový sál	Malý sál	Projekční síň B	Projekční síň C
14:00–14:50	<b>IC 1</b> Pooperační krvácení po tonzilektomii a adenoidektomii z pohledu soudního znalce Komínek P.	<b>IC 2</b> Endoskopická ušní chirurgie Salzman R.	<b>IC 3</b> Videokymografie v lékařské praxi Dubová J., Vításková E.	<b>IC 4</b> Záněty očí – základy diagnostiky a léčby Čelakovský P., Chrobok V.
14:50–15:00	<b>Přestávka</b>			
15:00–15:50	<b>IC 5</b> Poruchy rovnováhy nerotačního charakteru a bez horizontálně-rotatorického nystagmu Čada Z.	<b>IC 6</b> Sonografie krku v diagnostice ORL onemocnění a navigaci FNAB Astl J., Kastner J.	<b>IC 7</b> Lymfangiomy, hemangiomy a arterio-venózní malformace v dětském věku – mezioborová spolupráce Katra R., Mališ J.	<b>IC 8</b> Karcinom neznámého primárního ložiska – současný diagnostický a léčebný algoritmus Zábrodský M., Smílek P.
15:50–16:30	<b>Kávoová přestávka</b>			
16:30–18:00	<b>RT 1</b> Chirurgické aspekty syndromu spánkové apnoe Klozar J., Hanák J., Kalhous J., Kraus J., Pavelec V.	<b>RT 2</b> Praktické aspekty léčby nádorů příušní žlázy Stárek I., Skálová A., Gál B., Zábrodský M.		
18:00–18:15	<b>Přestávka</b>			
18:15–19:15	<b>Zahájení kongresu</b>			
19:15–20:15				

### STŘEDA 1. 6. 2016

Salonek Moser	Kongresová hala a foyer	Červené salonky	
			14:00–14:50
<b>Přestávka</b>			14:50–15:00
			15:00–15:50
<b>Kávoová přestávka</b>			15:50–16:30
			16:30–18:00
<b>Přestávka</b>			18:00–18:15
			18:15–19:15
<b>Setkání s vystavujícími firmami</b>			19:15–20:15

## ČTVRTEK 2. 6. 2016

	Kongresový sál	Malý sál	Projekční síň B	Projekční síň C
08:00–08:50	IC 9 TNM klasifikace – praktické využití v ambulantní i klinické praxi Chrobok V., Čelakovský P.	IC 10 Současné trendy v léčbě oboustranné parézy hlasivek Mejzlík J., Pellant A.	IC 11 Zásady komplexní péče o pacienty s rozštěpovou vadou operované v novorozeneckém věku Jurovčík M., Borský J.	IC 12 Intratympanální aplikace látek v diagnostice a léčbě onemocnění vnitřního ucha Vodička J.
08:50–09:00	Přestávka			
09:00–10:30	RT 3 Poruchy polykání u onkologického pacienta Komínek P., Bártová I., Černý M., Kaniová M., Urbánková P.	RT 4 Endoskopická chirurgie rinobaze – nezhojbná onemocnění Plzák J., Hrabě V., Schalek P., Svoboda M.		
10:30–11:00	Kávovalá přestávka			
11:00–12:30	RT 5 Problematika adenotomie a tonsilektomie v dětském věku Šlapák I., Skřivan J., Máchalová M., Vichnar R.	RT 6 Etické aspekty současné medicíny Betka J., Dvořáková V., Chrobok V., Janouch J., Pellant A.	Volná sdělení Blok 1: Otologie a neurootologie Skřivan I., Otruba L.	
12:30–14:00	Přestávka na oběd			
	Firemní sympozium Cochlear			

## ČTVRTEK 2. 6. 2016

Salonek Moser	Kongresová hala a foyer	Červené salonky	
			08:00–08:50
	Přestávka		08:50–09:00
Sekce NLP Blok 1: Perioperační péče Janská J., Tomanová I.		Hands-on Workshop (09:00–16:00)	09:00–10:30
			10:30–11:00
			11:00–12:30
Sekce NLP Blok 2: Audiologie a Foniatrie Janská J., Chmelíková M.		Technická přestávka (12:00–13:00)	12:30–14:00
	Přestávka na oběd		

## ČTVRTEK 2. 6. 2016

	Kongresový sál	Malý sál	Projekční síň B	Projekční síň C
14:00–15:30	RT 7	RT 8		
	Diagnostika a léčba nedoslýchavosti – liší se pohled ORL lékaře a foniatra?	Karel IV. a Karlovy Vary		
	Chrobok V., Dršata J., Havlík R., Komínek P., Lejska M.	Vichnar R., Pellant A., Rebjonková M., Steyerová D.		
15:30–15:40	Přestávka			
15:40–16:40	Volná sdělení	Volná sdělení		
	Blok 3: SAS	Blok 4: Cévy		
	Sláma K., Betka Jar.	Chovanec M., Slouka D.		
16:40–17:10	Kávoová přestávka			
17:10–18:00	IC 13	IC 14	IC 15	IC 16
	Co nového ve výzkumu sluchové funkce a poruch sluchu	Endoskopická chirurgie čelní dutiny	Chirurgie štítné žlázy	Lícni nerv – techniky rekonstrukce
	Syka J.	Schalek P.	Betka J., Laštůvka P.	Zvěřina E., Fík Z.
19:00	Doprava účastníků autobusy na společenský večer (odjezd od hotelu Thermal)			
19:30–23:30	Společenský večer na hradě Loket			
od 23:00	Doprava účastníků autobusy zpět k hotelu Thermal			

## ČTVRTEK 2. 6. 2016

Salonek Moser	Kongresová hala a foyer		Červené salonky	
Volná sdělení			Hands-on Workshop (09:00–16:00)	14:00–15:30
Blok 2: Onkologie				
Čoček A., Bouček J.				
	Přestávka			15:30–15:40
	E-posterová sekce 1	E-posterová sekce 2		15:40–16:40
	Varia	Rinologie, laryngologie		
	Markalous B., Kuchař M.	Jurovčík M., Kovář D.		
	Kávoová přestávka			16:40–17:10
				17:10–18:00
	Doprava účastníků autobusy na společenský večer (odjezd od hotelu Thermal)			19:00
	Společenský večer na hradě Loket			19:30–23:30
	Doprava účastníků autobusy zpět k hotelu Thermal			od 23:00

## PÁTEK 3. 6. 2016

	Kongresový sál	Malý sál	Projekční síň B	Projekční síň C
08:00–08:50	<b>IC 17</b> Moderní techniky septorinoplastiky  Kaňa R., Kastner J.	<b>IC 18</b> Neuromonitorace v chirurgii štítné žlázy a slinných žláz  Hrabě V.	<b>IC 19</b> Stopkaté a volné laloky v rekonstrukční chirurgii hlavy a krku  Chovanec M., Gál B., Sukop A., Stupka I.	<b>IC 20</b> Screening sluchu novorozenců – princip a praxe  Dršata J., Havlíková E.
08:50–09:00	<b>Přestávka</b>			
09:00–10:30	<b>RT 9</b> Diagnostika a terapie pacienta s faryngitidou  Vydrová J., Groh D., Kastner J., Žallmann M.	<b>RT 10</b> Mikrolaryngochirurgie  Slípka J., Smilek P., Vohlídková M., Zábrodský M.		
10:30–11:00	<b>Kávoová přestávka</b>			
11:00–12:30	<b>Volná sdělení</b>  <b>Blok 5: Dětská ORL</b>  Šlapák I., Kraus J.	<b>Volná sdělení</b>  <b>Blok 6: Varia</b>  Markalous B., Syrovátka J.		
12:30	<b>Zakončení kongresu</b>			

## PÁTEK 3. 6. 2016

	Salonek Moser	Kongresová hala a foyer	Červené salonky	
08:00–08:50				08:00–08:50
08:50–09:00	<b>Přestávka</b>			
09:00–10:30				09:00–10:30
10:30–11:00	<b>Kávoová přestávka</b>			
11:00–12:30		<b>E-posterová sekce 3</b>  Otologie, spánková medicína  Skřivan J., Vohlídková M.	<b>E-posterová sekce 4</b>  Onkologie  Hrabě V., Slouka D.	11:00–12:30
12:30				12:30

## Program – lékařská sekce

### Středa 1. 6. 2016

#### 14:00–14:50 INSTRUKTÁŽNÍ KURZY

- IC 1 **Pooperační krvácení po tonzilektomii a adenoidektomii z pohledu soudního znalce**  
Komínek P. (Ostrava)
- IC 2 **Endoskopická ušní chirurgie**  
Salzman R. (Olomouc)
- IC 3 **Videokymografie v lékařské praxi**  
Dubová J., Vitásková E. (Praha)
- IC 4 **Záněty očnice – základy diagnostiky a léčby**  
Čelakovský P., Chrobok V. (Hradec Králové)

#### 15:00–15:50 INSTRUKTÁŽNÍ KURZY

- IC 5 **Poruchy rovnováhy nerotačního charakteru a bez horizontálně-rotatorického nystagmu**  
Čada Z. (Praha)
- IC 6 **Sonografie krku v diagnostice ORL onemocnění a navigaci FNAB**  
Astl J., Kastner J. (Praha, Beroun a Plzeň)
- IC 7 **Lymfangiomy, hemangiomy a arterio-venózní malformace v dětském věku – mezioborová spolupráce**  
Katra R., Mališ J. (Praha)
- IC 8 **Karcinom neznámého primárního ložiska – současný diagnostický a léčebný algoritmus**  
Zábrodský M., Smílek P. (Praha, Brno)

#### 15:50–16:30 Kávová přestávka

#### 16:30–18:00 KULATÉ STOLY

RT 1

**Chirurgické aspekty syndromu spánkové apnoe**  
Předsedající: Klozar J.

##### DISE

Kalhous J. (Ústí nad Labem)

**Tradiční chirurgické postupy**

Hanák J. (Brno)

**Inovativní/experimentální postupy**

Pavelec V. (Plzeň)

**Vztah chirurgie a přetlakové ventilace**

Kraus J. (Benešov)

**Shrnutí a úvod k doporučeným postupům**

Klozar J. (Praha)

#### 16:30–18:00 KULATÉ STOLY

RT 2

**Praktické aspekty léčby nádorů příušní žlázy**  
Předsedající: Stárek I., Skálová A.

**Klinická problematika nádorů příušní žlázy**

Stárek I. (Olomouc)

**Taktika chirurgické léčby nádorů příušní žlázy**

Zábrodský M. (Praha)

**Management lícního nervu v chirurgii nádorů příušní žlázy**

Gál B. (Brno)

**Problematika gradingu karcinomů slinných žláz**

Skálová A. (Plzeň)

18:15–19:15 Zahájení kongresu (Kongresový sál)

19:15–20:15 Setkání s vystavujícími firmami (Kongresová hala a foyer)



## Čtvrtek 2. 6. 2016

### 08:00–08:50 INSTRUKTÁŽNÍ KURZY

- IC 9 **TNM klasifikace – praktické využití v ambulantní i klinické praxi**  
Chrobok V., Čelakovský P. (Hradec Králové)
- IC 10 **Současné trendy v léčbě oboustranné parézy hlasivek**  
Mejzlík J., Pellant A. (Hradec Králové, Pardubice)
- IC 11 **Zásady komplexní péče o pacienty s rozštěpovou vadou operované v novorozeneckém věku**  
Jurovčík M., Borský J. (Praha)
- IC 12 **Intratympanální aplikace látek v diagnostice a léčbě onemocnění vnitřního ucha**  
Vodička J. (Pardubice)

### 09:00–10:30 KULATÉ STOLY RT 3

**Poruchy polykání u onkologického pacienta**  
Předsedající: Komínek P.

**Úvod** – Komínek P. (Ostrava)  
**Možnosti diagnostiky**  
Bártová I. (Pardubice)  
**Příčiny dysfagie u HNSCC**  
Černý M. (Hradec Králové)  
**Terapie dysfagie logopedem**  
Kaniová M. (Ostrava)  
**Ideální management léčby**  
Černý M. (Hradec Králové)  
**Kazuistiky, diskuse**  
Komínek P. (Ostrava)

### 09:00–10:30 KULATÉ STOLY RT 4

**Endoskopická chirurgie rinobaze – nezhoubná onemocnění**  
Předsedající: Plzák J.

**Úvod**  
Plzák J. (Praha)  
**Invertovaný papilom**  
Schalek P. (Praha)  
**Angiofibrom nosohltanu**  
Plzák J. (Praha)  
**Adenom hypofýzy**  
Svoboda M. (České Budějovice)  
**Likvoreo**  
Hrabě V. (Plzeň)  
**Diskuze**

### 10:30–11:00 Kávová přestávka

### 11:00–12:30 KULATÉ STOLY RT 5

**Problematika adenotomie a tonsilektomie v dětském věku**  
Předsedající: Šlapák I., Skřivan J.

**Adenotomie: indikace, anestezie, způsob operace, komplikace**  
Šlapák I. (Brno)  
**Tonsilektomie u dětí: Indikace, předoperační vyšetření, způsob provedení, komplikace, krvácení**  
Skřivan J. (Praha)  
**Tonsilotomie: Indikace, způsob operace, komplikace, krvácení**  
Máchalová M. (Brno)  
**Peritonsilární absces: epidemiologie, léčebný postup, kdy TE**  
Vichnar R. (Karlovy Vary)

### 11:00–12:30 KULATÉ STOLY RT 6

**Etické aspekty současné medicíny**  
Předsedající: Betka J.

**Diskusní panel**  
Panelisté: Dvořáková V., Chrobok V., Janouch J., Pellant A.

11:00–12:30 **VOLNÁ SDĚLENÍ, BLOK 1: OTOLOGIE, NEUROOTOLOGIE**

Předsedající: Skřivan I., Otruba L.

- VS 3 **Implantabilní sluchové systémy – naše zkušenosti**  
Bouček J., Čada Z., Profant O. a kol. (Praha)
- VS 35 **Oboustranná kochleární implantace u malých dětí – naše zkušenosti**  
Skřivan J., Jurovčík M., Vymlátilová E. a kol. (Praha)
- VS 29 **Chirurgie retrakčních kapes**  
Otruba L. (Praha)
- VS 4 **Prehabituace u pacientů s vestibulárním schwanomem**  
Čada Z., Profant O., Balatková Z. a kol. (Praha)
- VS 10 **Zhodnocení vlivu prehabituace na urchylení kompenzace vestibulárního deficitu po mikrochirurgické léčbě vestibulárního schwannomu**  
Hrubá S., Čakrt O., Chovanec M. a kol. (Praha)
- VS 9 **Pohled neurootologa na konzervativní taktiku „čekej a sleduj“ u vestibulárního schwannomu**  
Holý R., Belšan T., Praženica P. a kol. (Praha)
- VS 46 **Léčba tinitu a poruch sluchu hyperbarickou oxygenoterapií**  
Vohlídková M., Poklopová Z. (Plzeň)
- VS 34 **Výsledky sledování efektu léčby Menièreovy choroby vyšším dávkovacím schématem betahistin dihydrochloridu**  
Ruml F. (Plzeň)
- VS 33 **Výsledky první NGS studie u českých neslyšících pacientů**  
Pourová R., Paděrová J., Sabová J. a kol. (Praha)

12:30–14:00 **Přestávka na oběd /  
Firemní sympozium Cochlear (Kongresový sál)**

14:00–15:30 **KULATÉ STOLY**

RT 7

**Diagnostika a léčba nedoslýchavosti – liší se pohled ORL lékaře a foniatra?**

Předsedající: Chrobok V.

**Subjektivní metody vyšetření sluchu – tipy a triky**

Lejska M. (Brno)

**Objektivní metody vyšetření sluchu – tipy a triky**

Dršata J. (Hradec Králové)

**Kdy operovat nedoslýchavost a kdy ne?**

Komínek P. (Ostrava)

**Kdy sluchadlo a kdy ne?**

Havlík R. (Brno)

**Skalpel nebo sluchadlo – kazuistiky, diskuse**

Chrobok V. (Hradec Králové)

14:00–15:30 **KULATÉ STOLY**

RT 8

**Karel IV. a Karlovy Vary**

Předsedající: Vichnar R.

**Nemoci Lucemburků**

Steyerová D. (Kladno)

**Dějiny Karlových Varů**

Vichnar R. (Karlovy Vary)

**Tři známé osobnosti ve Varech i mimo ně**

Pellant A. (Pardubice)

**Současné lázeňství v Karlových Varech**

Rebjonková M. (Karlovy Vary)

**14:00–15:30 VOLNÁ SDĚLENÍ, BLOK 2: ONKOLOGIE**

Předsedající: Čoček A., Bouček J.

- VS 31 **Kožní nádory hlavy a krku**  
Pizinger K. (Plzeň)
- VS 6 **Protonová chemoradioterapie (CHRT) u pokročilých nádorů hlavy a krku – první klinické zkušenosti**  
Dědečková K., Kubeš J., Vítek P. a kol. (Praha)
- VS 39 **Léčba nádorů nosohltanu protonovou radioterapií – první zkušenosti**  
Svárovský J. sen., Kubeš J., Pála M. a kol. (Praha)
- VS 27 **Prognostické faktory u karcinomu nosohltanu léčeného radikální chemoradioterapií**  
Lohynská R., Mrzena L., Jirkovská M. a kol. (Praha, České Budějovice)
- VS 19 **Rizikové faktory nádorové agresivity u diferencovaného karcinomu štítné žlázy – retrospektivní analýza**  
Lukáš J., Hintnausová B., Syrůček M. a kol. (Praha, Plzeň)
- VS 5 **Totální laryngektomie nebo primárně nechirurgická léčba pro lokálně pokročilý karcinom hrtanu?**  
Čoček A., Ambruš M., Hronková K. a kol. (Praha)
- VS 20 **Využití flexibilní videoendoskopie s NBI pro sledování pacientů po transorální laserové chirurgii pro karcinom hrtanu**  
Lukeš P., Zábrodský M., Lukešová E. a kol. (Praha)
- VS 38 **Hodnocení leukoplakií hrtanu pomocí NBI HD endoskopie**  
Staníková L., Kučová H., Walderová R. a kol. (Ostrava)
- VS 2 **Význam infiltrujících lymfocytů u nádorů hlavy a krku**  
Bouček J., Zábrodský M., Partlová S. a kol. (Praha)

**15:40–16:40 VOLNÁ SDĚLENÍ, BLOK 3: SAS**

Předsedající: Sláma K., Betka Jar.

- VS 1 **Drug Induced Sleep Endoscopy – cesta k lepším chirurgickým výsledkům při léčbě syndromu spánkové apnoe**  
Betka Jar., Klozar J., Kuchař M. a kol. (Praha)
- VS 11 **Spánková endoskopie (Drug-Induced-Sleep-Endoscopy, DISE) – první zkušenosti**  
Hybášková J., Novák V., Matoušek P. a kol. (Ostrava)
- VS 8 **OSA u dětí z pohledu ORL a spánkového specialisty**  
Haasová T., Kraus J. (Benešov)
- VS 36 **TORS indikace a RTG zobrazení**  
Sláma K., Derner M., Adámek D. (Ústí nad Labem)
- VS 30 **Jak implementovat ORL chirurgii do ambulantní praxe**  
Pavelec V. (Plzeň)

**15:40–16:40 VOLNÁ SDĚLENÍ, BLOK 4: CÉVY**

Předsedající: Chovanec M., Slouka D.

- VS 22 **Systémová léčba infantilních hemangiomů**  
Mališ J., Stará V., Bláhová K. a kol. (Praha)
- VS 23 **Sirolimus (rapamun) v konzervativní léčbě lymfangiomů**  
Mališ J., Katra R., Michalusová I. a kol. (Praha)
- VS 15 **Chirurgické řešení rozsáhlých lymfangiomů hlavy a krku u dětí – naše zkušenosti**  
Katra R., Michalusová I., Mališ J. a kol. (Praha)
- VS 26 **Cévní anomálie a chirurgická intervence – naše zkušenosti**  
Michalusová I., Hubáček M., Mališ J. a kol. (Praha)
- VS 12 **Management cév v chirurgii spánkové kosti a spodiny lebni**  
Chovanec M. (Praha)
- VS 37 **Možnosti aplikace laserové energie do tkáně**  
Slouka D. (Plzeň)

**15:40–16:40 POSTEROVÁ SEKCE 1: VARIA**

Moderátoři: Markalous B., Kuchař M.

- P 6 **Podtlaková léčba ran hlavy a krku komplikovaných vznikem faryngokutánní píštěle**  
Dostálová L., Šteffl M., Živcová V. a kol. (Praha)
- P 7 **Vyšetření orofaryngeální dysfagie metodou FEES**  
Dubová M., Šteffl M., Pejčoch R. a kol. (Brno)
- P 8 **Přínos ultrazvukové elastografie u tumorů slinných žláz**  
Heřman J., Salzman R., Sedláčková Z. a kol. (Olomouc)
- P 22 **Zanořené ranuly – kazuistiky**  
Kuchař M., Zábrodský M. (Praha)
- P 28 **Problematika tracheoesofageálních píštělí u dospělých pacientů řešených na ORL odd. FN Brno v letech 2000-2015**  
Rokytová L., Šteffl M., Dubová M. a kol. (Brno)
- P 32 **Autoimunitní onemocnění v ORL praxi**  
Solecka Š., Matler K. (Frýdek-Místek)
- P 27 **Antibiotická profylaxe v ORL**  
Pokorný K., Zálabská E., Bártová I. (Pardubice)
- P 23 **Hnisavé až nekrotizující záněty krku u 1 060 nemocných**  
Markalous B., Střihavka P., Lorenc V. a kol. (Jindřichův Hradec)
- P 38 **Strategie léčby peritonzilárního abscesu na ORL oddělení FN Brno Bohunice v letech 2006-2015**  
Zavadiťová P., Dubová M., Milošová L. a kol. (Brno)
- P 21 **Burkittův lymfom – vzácná příčina krční lymfadenopatie v ČR**  
Kroczeck R., Matler K., Klečka P. (Frýdek-Místek)

15:40–16:40 **POSTEROVÁ SEKCE 2: RINOLOGIE, LARYNGOLOGIE**

Moderátoři: Jurovčík M., Kovář D.

- P 4 **Postižení nosní dutiny jako vzácný extraintestinální projev Crohnovy choroby**  
Čermáková M., Matler K., Kroczeck R. (Frýdek-Místek)
- P 11 **Lactobacillus acidophilus in intranasal application and its impact on the bacterial flora in children**  
Jurovčík M., Borský J., Kolečková D. a kol. (Praha)
- P 16 **Čich u pacientů podstupující endoskopickou endonazální chirurgii**  
Knížek Z., Vodička J. (Pardubice)
- P 19 **Orbitocelulitida jako komplikace akutní rinosinositidy – naše zkušenosti s léčbou u dospělých pacientů**  
Holý R., Kovář D., Fundová P. a kol. (Praha)
- P 2 **Aktinomykóza u pacienta se spinocelulárním karcinomem hrtanu**  
Bindasová J., Šteffl M. (Brno)
- P 29 **Rehabilitace hlasu u pacientů po totální laryngektomii pomocí personalisované hlasové syntézy a její vliv na kvalitu života těchto pacientů**  
Řepová B., Matoušek J., Betka J. (Praha, Plzeň)
- P 30 **Laryngokéla – kazuistika**  
Sádovská K., Binková H., Gál B. (Brno)

16:40–17:10 **Kávová přestávka**

17:10–18:00 **INSTRUKTÁŽNÍ KURZY**

- IC 13 **Co nového ve výzkumu sluchové funkce a poruch sluchu**  
Syka J. (Praha)
- IC 14 **Endoskopická chirurgie čelní dutiny**  
Schalek P. (Praha)
- IC 15 **Chirurgie štítné žlázy**  
Betka J., Laštůvka P. (Praha)
- IC 16 **Lícni nerv – techniky rekonstrukce**  
Zvěřina E., Fík Z. (Praha)

19:00 Doprava účastníků autobusy na společenský večer (odjezd od hotelu Thermal)

19:30–23:30 **Společenský večer na hradě Loket**

od 23:00 Doprava účastníků autobusy zpět k hotelu Thermal

**Pátek 3. 6. 2016**

08:00–08:50 **INSTRUKTÁŽNÍ KURZY**

- IC 17 **Moderní techniky septorinoplastiky**  
Kaňa R., Kastner J. (Praha, Beroun a Plzeň)
- IC 18 **Neuromonitorace v chirurgii štítné žlázy a slinných žláz**  
Hrabě V. (Plzeň)
- IC 19 **Stopkaté a volné laloky v rekonstrukční chirurgii hlavy a krku**  
Chovanec M., Gál B., Sukop A., Stupka I. (Praha, Brno)
- IC 20 **Screening sluchu novorozenců – princip a praxe**  
Dršata J., Havlíková E. (Hradec Králové, Ostrava)

09:00–10:30 **KULATÉ STOLY**

RT 9 **Diagnostika a terapie pacienta s faryngitidou**  
Předsedající: Vydrová J.

**Úvod – Etiologie chronické bolesti v krku**

Vydrová J. (Praha)

**Zánětlivá onemocnění hltanu:**

- a. **Infekční záněty – epidemiologie a mikrobiologie zánětů hltanu (bakterie, viry, plísňe)**  
Groh D. (Praha)
- b. **Neinfekční záněty hltanu – alergický a refluxní zánět**  
Vydrová J. (Praha)

**Hyperplasie lymfatické tkáně, hyperkeratosis lacunaris tonsillarum**

Kastner J. (Beroun a Plzeň)

**Chronický zánět Waldayerova lymfatického okruhu, indikace k AT, TE**

Žallmann M. (Kroměříž)

09:00–10:30 **KULATÉ STOLY**

RT 10

**Mikrolaryngochirurgie**

Předsedající: Slípka J.

**Mikrolaryngochirurgie – historie a současnost**

Slípka J. (Plzeň)

**Management prekanceróz hrtanu**

Zábrodský M. (Praha)

**Mikrolaryngochirurgická řešení hrtanových malignit**

Smilek P. (Brno)

**Hodnocení kvality hlasu před a po mikrolaryngochirurgických zákrocích**

Vohlídková M. (Plzeň)

10:30–11:00 **Kávová přestávka**

11:00–12:30 **VOLNÁ SDĚLENÍ, BLOK 5: DĚTSKÁ ORL**

Předsedající: Šlapák I., Kraus J.

VS 42 **Možnosti využití thulium laseru u dětských pacientů**

Šlapák I. (Brno)

VS 14 **10 let zkušeností s chirurgií štítné žlázy v dětském věku**

Katra R., Taudy M., Plzák J. a kol. (Praha)

VS 21 **Atypická mykobaktéria – etiologické agens cervikální lymfadenitidy v dětském věku**

Máchalová M., Helešic J. (Brno)

VS 41 **Atypická mykobakteriáza dětí**

Školouřík L., Vaníček H., Svobodová J. a kol. (Hradec Králové)

VS 18 **Mikrobiologické nálezy u dětí s adeno-tonzilární hypertrofií**

Kraus J., Glasnák M., Nártová E. a kol. (Benešov, Praha)

VS 44 **Histologická struktura retrakční kapsy pars tensa ušního bubínku u dětí**

Urík M., Žiak D., Hurník P. a kol. (Brno, Ostrava)

VS 45 **Tympanoskleróza po tympanoplastice u dětí**

Urík M., Machač J. (Brno)

VS 28 **Otoplastika v ORL praxi**

Nedeliak T., Kraus J. (Benešov)

11:00–12:30 **VOLNÁ SDĚLENÍ, BLOK 6: VARIA**

Předsedající: Markalous B., Syrovátka J.

VS 25 **Dušnost a dyšnost – příznaky poruchy hybnosti hlasivek a jejich léčba**

Mejzlík J., Pellant A., Blanař V. a kol. (Hradec Králové, Pardubice)

VS 24 **Výsledky dekompresí a sutur poraněného vratného nervu u 66 pacientů**

Markalous B., Svárovský J. sen., Černý L. a kol. (Jindřichův Hradec, Praha)

VS 43 **Současné možnosti řešení stenózujících onemocnění v ORL**

Šteffl M., Bindasová J., Dubová M. a kol. (Brno)

VS 17 **Endoskopický endonazální přístup v chirurgické léčbě schwannomu fossa pterygopalatina**

Kešner A., Plzák J., Kratochvíl V. a kol. (Praha)

VS 32 **Zánětlivá/obstrukční onemocnění slinných žláz a jejich management**

Plánička M. (Praha, Benešov)

VS 13 **Sialoendoskopie jako součást diagnosticko-terapeutického schématu u pacientů s onemocněním slinných žláz**

Jiráček P. (Praha)

VS 16 **Eagle syndróm a možnosti jeho léčby**

Kavečanský V., Hriseňko I. st. (Humenné)

VS 7 **Nezastupitelnost olfaktometrie a diferenciální diagnostiky u pacientů s poruchou čichu, kazuistika**

Fundová P., Netuka D., Veldová Z. a kol. (Praha)

VS 40 **Heterotopická žaludeční sliznice v horním jícnu – možná příčina extraezofageálního refluxu na pomezí dvou odborností (Quo vadis EER)**

Syrovátka J., Formánek M. (Nový Jičín, Ostrava)

11:00–12:00 **POSTEROVÁ SEKCE 3: OTOLOGIE, SPÁNKOVÁ MEDICÍNA**

Moderátoři: Skřivan J., Vohlídková M.

- P 10 **Vizuálně posílená audiometrie jako součást diagnostiky poruch sluchu u dětí**  
Jančatová D., Kopecká B., Zeleník K. a kol. (Ostrava)
- P 33 **Specializovaná vyšetření sluchu k identifikaci různých stupňů a typů presbyakuze**  
Svobodová V., Kuchárová D., Profant O. a kol. (Praha)
- P 20 **Naše zkušenosti s léčbou idiopatické senzorineurální nedoslýchavosti (ISNHL) – efekt terapie hyperbarické komory a vasodilatační infusní terapie**  
Kratochvílová B., Profant O., Astl J. a kol. (Praha)
- P 24 **Branchio-oto-renální syndróm – rodinná kazuistika**  
Murgašová L., Katra R., Jurovčík M. a kol. (Praha)
- P 15 **Bezoldův absces – raritní komplikace středoušního zánětu**  
Karvay V., Vodička J., Knížek Z. (Pardubice)
- P 31 **Common cavity a kochleární implantace**  
Skřivan J., Jurovčík M., Vymlátilová E. a kol. (Praha)
- P 36 **Vestibulární areflexie jako důsledek kochleární implantace**  
Vankátová L., Perez Fornos A., Guyot JP. a kol. (Ženeva, Pardubice)
- P 37 **Oboustranná postmedikamentózní vestibulární areflexie**  
Záthurecký E., Mrázková E., Šichnárek J. a kol. (Ostrava, Havířov)
- P 5 **První zkušenosti se spánkovou monitorací u dětí**  
Černá L., Jurovčík M., Skřivan J. (Praha)
- P 26 **Partial absorbable implants in sleep apnea treatment**  
Pavelec V., Rotenberg B., Maurer J. T. a kol. (Plzeň, Londýn, Mannheim)

11:00–12:00 **POSTEROVÁ SEKCE 4: ONKOLOGIE**

Moderátoři: Hrabě V., Slouka D.

- P 1 **Low dose CT plic u pacientů dispenzarizovaných s nádory hlavy a krku**  
Bártová I., Vodička J., Pokorný K. a kol. (Pardubice)
- P 13 **První zkušenost s PET/MRI**  
Kalfeřt D., Ludvík J., Ferda J. (Plzeň)
- P 14 **Osteoradionekróza nosohltanu jako projev pozdní toxicity radioterapie**  
Kalivoda I., Syrovátka J., Jakobovič J. a kol. (Nový Jičín)
- P 9 **Předléčebné stanovení radiosensitivity nádorů hlavy a krku**  
Horáková Z., Binková H., Falk M. a kol. (Brno)
- P 12 **Předoperační analýza sérových hladin solubilních cytokeratinových fragmentů (TPS, MonoTotal a Cyfra 21-1) u vybraných dlaždicobuněčných karcinomů hlavy a krku**  
Kalfeřt D., Čelakovský P., Topolčan O. a kol. (Hradec Králové, Plzeň)
- P 18 **Detekce HPV specifických tumor-infiltrujících lymfocytů u pacientů s dlaždicobuněčnými karcinomy orofaryngu**  
Koucký V., Partlová S., Kloudová K. a kol. (Praha)
- P 25 **Signální molekuly epitelu-mesenchymové interakce u nádoru vycházejících z dlaždicového epitelu**  
Novák Š., Smetana K. Jr., Dvořánková B. a kol. (Praha)
- P 17 **Shoda a neshoda klinické a patologické TNM klasifikace u karcinomu orofaryngu – vliv na prognózu a výsledky léčby**  
Kordač P., Kalfeřt D., Smatanová K. a kol. (Hradec Králové)
- P 35 **Metastázy karcinomů v krčních uzlinách s neznámým primárním tumorem**  
Tóthová E., Binková H., Horáková Z. a kol. (Brno)
- P 3 **Gigantický teratom dutiny ústní u nezralého novorozence**  
Biskupová V., Pavlíčková J., Mixa V. a kol. (Praha)
- 12:30 **Zakončení kongresu (Kongresový sál)**

## Program – sekce nelékařských pracovníků

### Čtvrtek 2. 6. 2016

#### 09:00–10:30 BLOK 1: PERIOPERAČNÍ PÉČE Předsedající: Janská J., Tomanová I.

- NLP 13 **Rozštěp**  
Podařilová A., Cibulková R. (Praha)
- NLP 11 **Tonsilektomie a tonsilotomie z pohledu sálové sestry na ORL oddělení Karlovarské krajské nemocnice**  
Náprstková V., Kasiková I. (Karlovy Vary)
- NLP 6 **Faktory ovlivňující zdraví zdravotní sestry při výkonu její profese**  
Jirsová J. (Karlovy Vary)
- NLP 3 **Výhody laserových operací v ORL**  
Hanzalová S., Tomanová I. (Plzeň)
- NLP 10 **Vývoj adenotomie v posledních letech**  
Martínková H. (Plzeň)
- NLP 8 **Kvalita života pacienta s tracheostomií**  
Králová I., Janská J. (Plzeň)
- NLP 9 **Výskyt rizikových faktorů a informovanost o prevenci orofaryngeálních karcinomů**  
Kubková P., Viazanko R. (Plzeň)
- NLP 1 **Význam edukace včasné pooperační péči u pacientů po operacích pro obstrukční spánkový apnoický syndrom**  
Benediktová Z., Pavelec V., Polasková I. (Plzeň)
- NLP 4 **Elektronická evidence podaných léčiv**  
Holubová J., Bendová A., Boštíková Š. a kol. (Praha)

#### 10:30–11:00 Kávová přestávka

#### 11:00–12:30 BLOK 2: AUDIOLOGIE A FONIATRIE Předsedající: Janská J., Chmelíková M.

- NLP 2 **Používání ochranných pomůcek u pracovníků v riziku hluku**  
Blanař V., Mejzlík J., Dočkalová V. (Pardubice, Hradec Králové)
- NLP 16 **Kvalita života pacientů s Menierovou chorobou**  
Špilarová K., Habartová V. (Plzeň)
- NLP 17 **Kazuistika dítěte s atypickým autismem a jeho způsob komunikace**  
Vašulínová I., Skoblová S. (Plzeň)
- NLP 5 **Vliv hlasových poruch na kvalitu života**  
Chmelíková M., Pešta J. (Plzeň)
- NLP 14 **Pacient s poruchou sluchu**  
Suchánková H., Beková L. (Plzeň)
- NLP 12 **Vyšetření sluchu u dětí**  
Pavelcová L. (Rebešovice)
- NLP 7 **Práce sestry na ORL ambulanci dříve a dnes**  
Kolářová A., Míšková D. (Plzeň)
- NLP 15 **Osm let novorozeneckého screeningu sluchu v Pardubicích**  
Škvrňáková J., Boháčová E., Slanínáková M. a kol. (Pardubice)

## Satelitní sympozia a workshopy

### Satelitní sympozium společnosti Cochlear

**Termín:** čtvrtek 2. 6. 2016

**Čas:** 12:45–13:45

**Místo:** Kongresový sál

#### Program sympozia:

##### Genetické pozadí sluchových vad

MUDr. Radka Pourová, Ph.D.

##### Screening sluchu novorozenců a dětí

prof. MUDr. Viktor Chrobok, CSc., Ph.D.

##### Význam binaurálního slyšení

MUDr. Radan Havlík, Ph.D.

##### Bilaterální implantace u dětí – současný stav a výsledky

MUDr. Jiří Skřivan, CSc.

##### Bilaterální implantace u dospělých: první výsledky

MUDr. Jan Bouček, Ph.D.

##### Novinky v úhradách implantabilních řešení: výběr mezi Bahou Connect a Attract

prof. MUDr. Pavel Komínek, Ph.D., MBA

### Hands-on Workshop společnosti Olympus Czech Group

**Termín:** čtvrtek 2. 6. 2016

**Čas:** 09:00–16:00

**Místo:** Červené salonky

#### Stanoviště 1: Laryngologie

**Téma:** Moderní optické diagnostické přístroje v laryngologii a jejich praktické využití

**Lektoři:** MUDr. Michal Zábrodský, MUDr. Petr Lukeš, Ph.D.

Náplní kurzu je podání přehledu o současných technologických možnostech optických vyšetřovacích přístrojů a jejich praktickém využití v laryngologické praxi. Prezentované přístroje je možno reálně vyzkoušet přímo frekventanty kurzu pod dohledem lektorů.



Hear now. And always

**OLYMPUS**

#### Stanoviště 2: Rhinologie

**Téma:** Tréninkový systém pro nácvik FESS a chirurgie baze lební Phacon

**Lektor:** MUDr. Petr Schalek, PhD.

Účastníci tohoto workshopu budou mít možnost seznámit se s unikátním systémem pro trénink endoskopické chirurgie vedlejších nosních dutin a baze lební Phacon Sinus Systém. Preparace kadaverozních preparátů, tak jak je známa z většiny FESS kurzů, je v tomto systému nahrazena simulací operací na speciálních modelech s haptickou odpovědí. Účastníkům bude rovněž k dispozici v současnosti nejmodernější 4K endoskopický systém a shaver.

#### Stanoviště 3: Otologie

**Téma:** Disekce spánkové kosti na modelu

**Lektor:** doc. MUDr. Martin Chovanec, PhD.

Dokonalá znalost komplexní trojrozměrné a často variabilní anatomie spánkové kosti je podmínkou k zahájení výcviku v otologické a neurootologické chirurgii. Nejúčelnější k pochopení vzájemných topografických stavů uvnitř spánkové kosti, stejně jako nabytí zkušenosti s mikrochirurgií, prací s užívanými nástroji a frézou i vlastním provedením jednotlivých zákroků je disekce spánkové kosti. Práce s kadaverozním materiálem je zatížena řadou nevýhod. Do popředí se tak dostává využití 3D modelů, které dokonale simulují spánkovou kost a mohou nabídnout i konkrétní patologickou situaci k řešení. Cílem workshopu je demonstrovat využití modelu pro disekci spánkové kosti, který si mohou vyzkoušet sami frekventanti kurzu.

#### Časový rozpis Hands-on Workshopu:

Program bude probíhat vždy v hodinových intervalech dle časového rozpisu níže. Maximální počet účastníků na jedno stanoviště a daný časový slot je 4 osoby.

09:00–10:00	Laryngologie
10:00–11:00	Otologie
11:00–12:00	Rhinologie
12:00–13:00	Technická přestávka
13:00–14:00	Laryngologie
14:00–15:00	Otologie
15:00–16:00	Rhinologie

Na jednotlivé stanoviště a časový slot se lze přihlásit e-mailem na adresu:  
[ingrid.vojtekova@olympus.cz](mailto:ingrid.vojtekova@olympus.cz)



## Výstava

Souběžně s odborným programem kongresu bude probíhat výstava farmaceutických, laboratorních a jiných firem působících v oblasti otorinolaryngologie a chirurgie hlavy a krku. Výstavní stánky budou umístěny v Kongresové hale a foyer (1. patro hotelu Thermal).

### Výstavní hodiny:

Středa 1. června 2016	13:00–20:00
Čtvrtek 2. června 2016	08:00–18:00
Pátek 3. června 2016	08:00–13:00

### Seznam vystavovatelů

## Společenské akce

### Uvítací recepce

Uvítací recepce pro všechny účastníky kongresu proběhne **ve středu, 1. června 2016 od 19:15 do 20:15 hod** v Kongresové hale hotelu Thermal. Účast je zahrnuta v registračním poplatku.

### Společenský večer na hradě Loket

**Datum: čtvrtek 2. června 2016**

**Čas: 19:30–23:30**

**Cena: 600,- Kč, není zahrnuto v registračním poplatku**

Pro účastníky je připravený zajímavý kulturní a hudební program. Společenský večer se bude konat i na nádvoří hradu. Doporučujeme pohodlnou obuv a teplý neformální oděv (středověký vítán).



## Registrace

Registrace předem přihlášených i nových účastníků, distribuce kongresových materiálů, pozvánek na společenské akce a potvrzení o účasti na kongresu bude probíhat u registrační přepážky. Zde budou rovněž poskytovány veškeré obecné informace pro účastníky kongresu.

### Registrační přepážka bude otevřena následovně:

<b>Středa 1. června 2016</b>	12:00–19:30
<b>Čtvrtek 2. června 2016</b>	07:30–18:30
<b>Pátek 3. června 2016</b>	07:30–13:00

Registrační přepážka bude umístěna v 1. patře hotelu Thermal.

## Potvrzení o účasti / kredity

### Lékaři

Odborná vzdělávací akce je pořádána v rámci celoživotního vzdělávání lékařů dle SP č. 16. Akce je zapsána v Centrálním registru akcí ČLK pod číslem 43647. Číslo akreditace 0004/16/2006.

Certifikát bude vydáván u Registrační přepážky od pátku, 3. června 2016.

### Sestry a nelékařští pracovníci

Akce je registrovaná pod číslem ČAS/KK/1329/2016 dle vyhlášky MZČR č. 4/2010 Sb., kterou se mění vyhláška 423/2004 Sb., kterou se stanoví kreditní systém pro vydání osvědčení k výkonu zdravotnického povolání bez přímého vedení nebo odborného dohledu zdravotnických pracovníků, ve znění vyhlášky č. 321/2008 Sb.

Potvrzení o účasti bude vydáváno u Registrační přepážky ve čtvrtek, 2. června 2016 (po skončení sekce NLP).

## Obecné informace

### Jednací jazyky

Jednacími jazyky kongresu jsou čeština, slovenština a angličtina. Tlumočení není zajištěno.

### Jmenovky

Každý účastník obdrží při registraci na místě kongresovou jmenovku, kterou je povinen nosit po celou dobu konání kongresu. V případě ztráty bude za vystavení náhradní jmenovky účtován poplatek 500 Kč.

### Příprava pro řečníky / předání podkladů k přednáškám

**Příprava pro řečníky** bude umístěna v salonku Knihovna, který se nachází v 1. patře hotelu Thermal.

### Otevírací hodiny přípravy:

<b>Středa 1. června 2016</b>	12:00–18:00
<b>Čtvrtek 2. června 2016</b>	07:30–17:30
<b>Pátek 3. června 2016</b>	07:30–11:30

Prosíme, přijďte do „PŘÍPRAVNÝ“ nejméně 1 ½ hodiny před začátkem Vaší sekce. V této místnosti technici nahrají Vaši prezentaci do systému tak, aby měli čas prezentaci vyzkoušet a zkontrolovat, zda se zobrazuje správně. Berte, prosím, na vědomí, že nahrání přímo v sále o přestávce před Vaší sekci, není možné.

**Všechny řečníky zdvořile žádáme o dodržování času své prezentace (8 minutová přednáška v rámci volných sdělení).**

### E-postery

- Vaše e-posterová prezentace bude připravena na místě kongresu po jeho celou dobu. Je třeba, aby byl první autor přítomen v době určené e-posterové sekce (**viz část Program**).
- Postery budou umístěny organizátorem kongresu do elektronických tabulí, 4 tabule na různých místech v Kongresové hale a foyer v 1. patře hotelu Thermal po dobu celého kongresu.
- Účastníci si mohou samostatně procházet jednotlivé postery na elektronických tabulích.
- V určeném čase e-posterové sekce (viz část Program) proběhne moderována diskuse k e-posterům. Autor práce představí svůj poster během 3 minut, poté 2 minuty diskuse.

### Stravování

V čase kávových přestávek bude v prostorách výstavy podáváno občerstvení. Občerstvení během kávových přestávek je zahrnuto v registračním poplatku.

# ERDOMED®

erdosteín

**Antibakteriální mukoregulátor**  
s antiflogistickým a antioxidačním účinkem

Erdomed může omezovat bakteriální kolonizaci a snižovat riziko bakteriální superinfekce

**Erdomed může předepsat k úhradě pacienta lékař jakékoliv odbornosti.**



NAČECHREJ  
SVE PLICE...



ERDOMED: S: Erdosteínium 300 mg v 1 tvrdé tobolce, 175 mg v 5 ml suspenze, 225 mg v 1 sáčku prášku pro přípravu perorálního roztoku. I: Akutní a chronické onemocnění horních a dolních cest dýchacích, včetně exacerbace chronické bronchitidy a CHOPN, hypersekreční astma bronchiale, k adjuvantní léčbě s antibiotiky v případech exacerbace s bakteriální infekcí, prevence respiračních komplikací po chirurgickém zákroku. KI: Přecitlivělost na léčivou látku nebo na kteroukoliv pomocnou látku a na látky obsahující volné SH skupiny, jaterní poruchy a renální insuficience těžšího stupně, homocysteinurie. Děti s tělesnou hmotností nižší než 15 kg; fenylketonurie - netýká se tobolek. ZU: Současné podávání přípravku s antitusiky nemá racionální opodstatnění a může způsobit akumulaci sekretů v bronchiálním stromu se zvýšením rizika superinfekce či bronchospasmu. NÚ: Zřídka se vyskytuje pálení žáhy, nauzea; výjimečně průjem. Ojedinelé byla pozorována ztráta nebo porucha chuti. Hypersenzitivní reakce jsou velmi vzácné. IT: Erdosteín potencuje účinek některých antibiotik (např. amoxicilinu, klaritromycinu), čehož lze využít k terapeutickým účelům. Byl prokázán synergický účinek s budesonidem a salbutamolem. TL: Pro užívání přípravku v době těhotenství, zejména v I. trimestru, a při laktaci musí být zvlášť závažné důvody. D: Dospělí obvykle 1 tobolka nebo 1 sáček prášku pro přípravu perorálního roztoku 2x - 3x denně. Suspenze u dětí 15-20 kg 2,5 ml 2x denně, 21-30 kg 5 ml 2x denně, nad 30 kg 5 ml 3x denně. B: 100 ml suspenze, tobolky 10, 20, 60 x 300 mg, sáčky 20 x 225 mg. Po naředění je suspenze použitelná 14 dnů, je-li uchovávána při teplotě 2-8°C. Datum poslední revize textu SPC: 17. 3. 2015. Přípravek je vázán na lékařský předpis a je hrazen zdravotními pojišťovnami s omezením E/PNE. P: Erdosteín je hrazen z prostředků veřejného zdravotního pojištění dospělým symptomatickým pacientům s diagnózou CHOPN od kategorie A, která má fenotyp bronchitický a/nebo frekventní exacerbace a/nebo CHOPN s bronchiektáziemi, kteří dodržují zákaz kouření a současně splňují následující kritéria: FEV1 po podání bronchodilatancia dosahuje méně než 80 % náležité hodnoty a mají alespoň 2 exacerbace/rok v anamnéze před nasazením léčby erdosteímem. Léčba není nadále hrazena, pokud během 3 měsíců nedojde ke zlepšení průběhu CHOPN. Seznamte se prosím se Souhrnnem údajů o přípravku (SPC).



Angelini Pharma Česká republika s.r.o., Páteřní 7, 635 00 Brno,  
tel.: 546 123 111, www.angelini.cz

## OLYMPUS

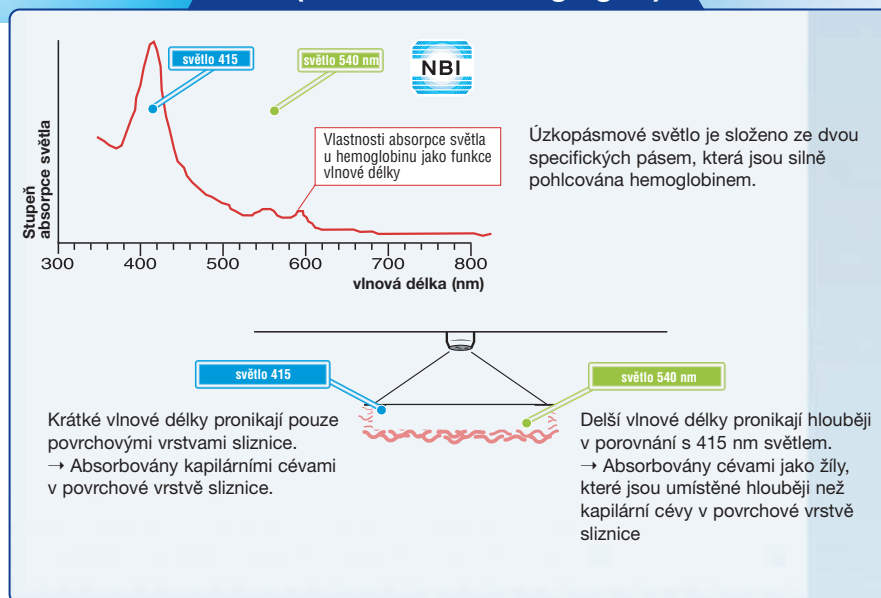
HD flexibilní rhinolaryngo videoskop

### Narrow Band Imaging™

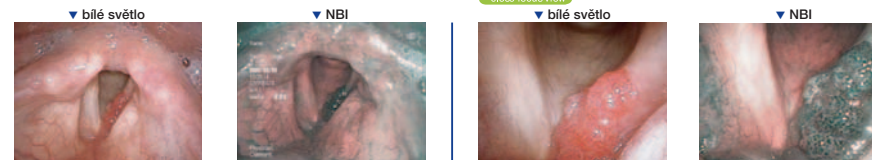
Narrow Band Imaging je optická technologie, která výrazně zvyšuje viditelnost cév a dalších tkání na povrchu sliznic. Osvětlení v úzkém pásmu, které je výrazně absorbováno hemoglobinem a proniká pouze povrchové tkáni, je ideální ke zlepšení kontrastu mezi tkání a hemoglobinem. Pod osvětlením v úzkém pásmu jsou kapiláry na povrchu sliznice zobrazeny na monitoru hnědou barvou a žíly v podslizničních vazivách jsou zobrazeny tyrkysovou barvou.



### NBI (Narrow Band Imaging™)



### Karcinom hrtanu



Olympus Czech Group, s.r.o., člen koncernu

Evropská 176, 160 41 Praha 6, tel.: +420 221 985 211, fax: +420 221 985 505  
e-mail: info@olympus.cz, www.olympus.cz



## XVI. ČESKO-SLOVENSKÝ KONGRES MLADÝCH OTORINOLARYNGOLOGŮ

12. - 14. října 2016

Hotel Eroplán, Rožnov pod Radhoštěm

[www.mladiorl.cz](http://www.mladiorl.cz)



## 7. ČESKO-SLOVENSKÝ KONGRES OTORINOLARYNGOLOGIE A CHIRURGIE HLAVY A KRKU

## 64. KONGRES SLOVENSKEJ SPOLOČNOSTI PRE OTORINOLARYNGOLÓGIU A CHIRURGIU HLAVY A KRKU

13.–15. SEPTEMBER 2017  
MARTIN



Foto archiv MSK Boris Renner



## 3. ČESKÁ ORL AKADEMIE

14. - 15. října 2016

Hotel Eroplán, Rožnov pod Radhoštěm

[www.orlakademie.cz](http://www.orlakademie.cz)

SEKRETARIÁT AKADEMIE A KONGRESU  
BOS. org s.r.o.  
telefon: +420 475 531 098, + 420 475 534 332

Kancelář Ostrava  
FN Ostrava - Domov sester  
telefon: +420 595 136 808  
e-mail: [ostrava@bos-congress.cz](mailto:ostrava@bos-congress.cz)



Jesseniova lekárska fakulta UK  
Slovenská spoločnosť pre ORL a chirurgiu hlavy a krku  
Klinika ORL a ChHaK JLF UK a UNM



## Členství – staňte se členy

Česká společnost otorinolaryngologie a chirurgie hlavy a krku ČLS JEP je součástí České lékařské společnosti Jana Evangelisty Purkyně ([www.cls.cz](http://www.cls.cz)). Členem společnosti se může stát lékař, farmaceut, případně jiný pracovník ve zdravotnictví a příbuzném oboru, který souhlasí s posláním a cíli ČLS JEP a zaváže se přispívat k jejich plnění. Každý může být členem více odborných společností.

**Bližší informace najdete na webových stránkách [www.otorinolaryngologie.cz](http://www.otorinolaryngologie.cz).**

### Výhody členství

- Přístup k informacím z dění v oboru
- Odborný časopis Otorinolaryngologie a foniatrie v tištěné i online verzi
- Výrazně zvýhodněný registrační poplatek na celostátní kongres ORL společnosti
- Elektronický ORL zpravodaj na Vaši e-mailovou adresu
- Možnost získávání cen
- Medializace Vašeho pracoviště
- Zprostředkování informací a spolupráce s firmami

## Sociální síť

**Připojte se k nám také na Facebooku a Twitteru!**

Snahou společnosti je tím více zpřístupnit dění ve společnosti členům a umožnit také reagovat na dění uvnitř.

**Facebookovou stránku naleznete na**

[www.facebook.com/otolaryngologie](http://www.facebook.com/otolaryngologie)

**Pro sledování twitterového účtu vyhledejte @otolaryngologie**  
na svých mobilních aplikacích nebo na internetu.

## Organizační sekretariát

**Monika Košťálová**, e-mail: [monika.kostalova@guarant.cz](mailto:monika.kostalova@guarant.cz)

Asociační management pro ČSORLCHHK vykonává Asociační dům společnosti GUARANT International spol. s r.o.

## Vážení členové České společnosti ORL CHHK ČLS JEP,

dovolujeme si Vás požádat o kontrolu a aktualizaci Vašich členských údajů na registrační přepážce (1. patro hotelu Thermal). Platná e-mailová a korespondenční adresa je nezbytným předpokladem pro efektivní výměnu informací mezi členy a odbornou společností.

**Děkujeme za Vaši spolupráci.  
Sekretariát ČSORL CHHK ČLS JEP**

## Rejstřík autorů

<b>A</b>		Dostálová L.	P 6
Adámek D.	VS 36	Dršata J.	RT 7, IC 20
Ambruš M.	VS 5	Dubová M.	P 7, P 28, P 38
Astl J.	IC 6, P 20	Dvořáková V.	RT 6
		Dvořánková B.	P 25
<b>B</b>		<b>F</b>	
Balátková Z.	VS 4	Falk M.	P 9
Bártová I.	RT 3, P 27	Ferda J.	P 13
Beková L.	NLP 14	Fík Z.	IC 16
Belšan T.	VS 9	Formánek M.	VS 40
Benediktová Z.	NLP 1	Fundová P.	P 19, VS 7
Bendová A.	NLP 4	<b>G</b>	
Betka J.	RT 6, VS 1, P 29, IC 15	Gál B.	IC 19
Bindasová J.	P 2, VS 43	Glasnák M.	VS 18
Binková H.	P 30, P 9, P 35	Groh D.	RT 9
Biskupová V.	P 3	Guyot JP.	P 36
Blanař V.	VS 25, NLP 2	<b>H</b>	
Bláhová K.	VS 22	Haasová T.	VS 8
Boháčová E.	NLP 15	Habartová V.	NLP 16
Borský J.	IC 11, P 11, P 1	Hanák J.	RT 1
Bošťíková Š.	NLP 4	Hanzalová S.	NLP 3
Bouček J.	VS 2	Havlík R.	RT 7
<b>C</b>		Havlíková E.	IC 20
Cibulková R.	NLP 11	Helešic J.	VS 21
<b>Č</b>		Heřman J.	P 8
Čada Z.	IC 5, VS 3, VS 4	Hintnausová B.	VS 19
Čakr O.	VS 10	Hlasová T.	VS 8
Čelakovský P.	IC 4, IC 9, P 12	Holý R.	VS 9, P 19
Čermáková M.	P 4	Horáková Z.	P 9, P 35
Černá L.	P 5	Hrabě V.	RT 4, IC 18
Černý M.	RT 3, P 34	Hriseňko I. st.	VS 16
Čoček A.	VS 5	Hronková K.	VS 5
<b>D</b>		Hrubá S.	VS 10
Derner M.	VS 36	Hubáček M.	VS 26
Dědečková K.	VS 6	Hurník P.	VS 44
Dočkalová V.	NLP 2	Hybášková J.	VS 11

## CH

Chmelíková M. NLP 2, NLP 5  
Chovanec M. VS 10, VS 12, IC 19  
Chrobok V. IC 4, IC 9, RT 6, RT 7, P 34

## J

Jakabovič J. P 14  
Jančatová D. P 10  
Janouch J. RT 6  
Jánská J. NLP 8  
Jiráček P. VS 13  
Jirkovská M. VS 27  
Jurovčík M. IC 11, P 11, P 24, P 31, P 5  
Jirsová J. NLP 6

## K

Kalfeřt D. P 13, P 12, P 17  
Kalhous J. RT 1  
Kalivoda I. P 14  
Kaninová M. RT 3  
Kaňa R. IC 17  
Karvay V. P 15  
Kasíková I. NLP 11  
Kastner J. IC 6, IC 17, RT 9  
Katra R. IC 7, VS 23, VS 15, VS 14, P 24  
Kavečanský V. VS 16  
Kešner A. VS 17  
Klečka P. P 21  
Kloudalová L. P 18  
Klozar J. RT 1, VS 1  
Knížek Z. P 16, P 15  
Kolářová A. NLP 7  
Kolešková D. P 11  
Komínek P. IC 1, RT 3, RT 7  
Kopecká B. P 10  
Kordač P. P 17  
Koucký V. P 18  
Kovář D. P 19  
Kratochvíl V. VS 17  
Kratochvílová B. P 20  
Kraus J. RT 1, VS 8, VS 18, VS 28  
Králová I. NLP 8

Kroczek R. P 21, P 4  
Kubeš J. VS 6, VS 39  
Kubková P. NLP 9  
Kučová H. VS 38  
Kuchař M. VS 1, P 22  
Kuchárová D. P 33

## L

Laštůvka P. IC 15  
Lejska M. RT 7  
Ludvík J. P 13  
Lukeš P. VS 20  
Lukešová E. VS 20

## M

Machač J. VS 45  
Mališ J. VS 23,  
Markalous B. P 23, VS 24  
Martínková H. NLP 10  
Mätler K. P 32, P 21, P 4  
Matoušek J. P 29  
Matoušek P. VS 11  
Maurer J. T. P 26  
Máchalová M. RT 5  
Mejzlík J. IC 10, VS 25, NLP 2  
Michalusová I. VS 15, VS 23, VS 26  
Milošová L. P 38  
Mixa V. P 3  
Míšková D. NLP 7  
Mrázková E. P 37  
Mrzena L. P 26  
Murgašová L. P 24

## N

Náprstková V. NLP 11  
Nártová E. VS 18  
Nedeliak T. VS 28  
Netuka D. VS 7  
Novák Š. P 25  
Novák V. VS 11

## O

Otruba L. VS 29

## P

Paděrová J. VS 33  
Pála M. VS 39  
Partlová S. VS 2, P 18  
Pavelec V. P 26, NLP 1  
Pavličková J. P 3  
Pejčoch R. P 7  
Perez Fornos A. P 36  
Pešta J. NLP 5  
Pizinger A. VS 31  
Plánička M. VS 32  
Podařilová A. NLP 15  
Poklopová Z. VS 46  
Pokorný K. P 27, P 1  
Polasková I. NLP 1  
Pourová R. VS 33  
Praženica P. VS 9

## R

Rebjonková L. RT 8  
Rokytová L. P 28  
Rotenberg B. P 26  
Ruml F. VS 34

## Ř

Řepová B. P 29

## S

Sabová J. VS 33  
Salzman R. IC 2, P 8  
Sádovská K. P 30  
Schalek R. IC 14, RT 4  
Skálová A. RT 2  
Skoblová S. NLP 17  
Skřivan J. RT 5, VS 35, P 31  
Skrvňáková J. NLP 15  
Staninová M. NLP 15  
Stáma K. VS 36  
Slípka J. RT 10

Slouka D. VS 37  
Smatanová K. P 17  
Smetana K. jr. P 25  
Smílek P. IC 8, RT 10  
Solecka Š. P 32  
Staníková L. VS 38  
Stárek I. RT 2  
Steyerová D. RT 8  
Střihavka P. P 23  
Stupka I. IC 19  
Suchánková H. NLP 14  
Sukop A. IC 19  
Svárovský J. VS 39, VS 24  
Svoboda M. RT 4  
Svobodová J. VS 41  
Syka J. IC 13  
Syrůvka J. VS 40, P 14  
Syrůček M. VS 19

## Š

Šatanková J. P 34  
Šichnárek J. P 37  
Školoudík L. VS 41  
Šlapák I. RT 5, VS 42  
Špilárová K. NLP 16  
Šteffl M. P 6, P 7, P 28, P 2, VS 43

## T

Taudy M. VS 14  
Topolčan O. P 12  
Tóthová E. P 35

## U

Urík M. VS 44, VS 45

## V

Vaníček H. VS 41  
Vankátová L. P 36  
Vaškliňová I. NLP 17  
Veldová Z. VS 7  
Viazanko R. NLP 9  
Vichnar R. RT 5, RT 8

Vitásková E. IC 3  
Vítek P. VS 6  
Vodička J. IC 12, P 16, P 15, P 1  
Vohlídková M. VS 46, RT 10  
Vydrová J. RT 9  
Vymlátilová M. VS 35

**W**

Walderová R. VS 38

**Z**

Zavadilová P. P 38  
Zábrodský M. IC 8, RT 2, VS 20, VS 2,  
P 22, RT 10  
Zálabská E. P 27  
Záthurecký E. P 37  
Zeleník K. P 10  
Zvěřina E. IC 16

**Ž**

Žallmann M. RT 9  
Žiak D. VS 44  
Živicová V. P 6

## POZNÁMKY







# KICK EM

PURELY NAVIGATION

[BRAINLAB.COM/KICK-EM](http://BRAINLAB.COM/KICK-EM)

